



IGR&D fête ses 10 ans !

IGR&D, filiale de l'Institut Gustave Roussy (IGR), est une société de transfert de technologies innovantes, dédiée à la cancérologie. Fondée en août 2000, IGR&D fête donc cette année ses 10 ans de valorisation en cancérologie ! L'occasion de nous intéresser plus précisément à ses missions, ses ressources et ses objectifs...

L'Institut de cancérologie Gustave Roussy

Centre de lutte contre le cancer de dimension internationale, implanté à Villejuif (94), l'Institut Gustave Roussy (IGR) traite tous les patients, adultes ou enfants, atteints de cancers fréquents ou rares et à tous les stades de la maladie. Soins, recherche et enseignement y sont totalement intégrés, avec pour spécificité l'innovation thérapeutique, le développement de la médecine personnalisée, la qualité et la sécurité des soins.

Autotal, l'IGR réunit quelque 2500 professionnels dont 300 chercheurs, 210 médecins statutaires et 880 soignants, tous mobilisés contre le cancer. Près de 160 000 consultations y sont réalisées et 11 000 nouveaux patients, pris en charge tous les ans.

« L'IGR est un établissement qui réunit les plus grands spécialistes européens en matière de cancer. Avec ses cinq axes majeurs de recherche - l'oncogénèse, la relation hôte-tumeur, les innovations diagnostiques et thérapeutiques, l'imagerie et l'épidémiologie -, son département de recherche clinique et translationnelle, et son projet Cancer Campus, l'Institut rassemble tous les atouts de réussite ».

déclare Isabelle PELLETIER-BRESSAC, directrice d'IGR&D.

De l'innovation à la valorisation

Les chercheurs et les médecins de l'IGR sont à l'origine d'innovations nombreuses et essentielles au progrès de la recherche et des soins aux patients atteints de cancer. La protection de ces innovations s'avère primordiale pour leur valorisation, qu'il s'agisse de transfert de savoir-faire ou de dépôt de brevet. Un outil stratégique de négociation auprès des industriels !

La valorisation de la recherche est en effet un terme général qui regroupe non seulement les activités de transfert de technologie de savoir-faire ou de compétences des laboratoires de recherche, mais plus largement l'ensemble des activités mettant en relation les laboratoires et la sphère économique et sociale. Elle s'opère par le biais de la publication des résultats, la formation et l'enseignement, la mobilité des chercheurs, les partenariats (contrats) avec des entités publiques ou privées, la création d'entreprises, la commercialisation des résultats de recherche (par exemple licences d'exploitation de brevets protégeant les inventions) à des entreprises existantes ou à des start-ups...

Depuis maintenant 10 ans, la politique de valorisation d'IGR&D s'appuie sur des équipes de recherche performantes et des plateformes technologiques telles que l'imagerie, l'unité de génomique fonctionnelle... autant de compétences et de savoir-faire scientifiques qui ont mené à



© Institut Gustave Roussy / A. Chéron

ce jour au développement d'un portefeuille de 80 brevets dans le domaine de la cancérologie.

Parmi les toutes premières sociétés de valorisation créées en France

Créée le 1er août 2000, IGR&D est une société de droit privé, dont l'Institut Gustave Roussy est actionnaire majoritaire. Elle constitue de fait l'une des toutes premières sociétés de valorisation créées en France.

« La création d'IGR&D s'inscrit dans le cadre d'une véritable révolution des idéologies ; la défense collective des brevets au nom de l'Institut et une valorisation à visage humain, reposant sur un cheminement commun, une collaboration étroite entre la communauté médicale et scientifique, et l'équipe en charge de la valorisation », explique le Pr Thomas TURSZ, directeur général de l'IGR.

Dans le cadre de la protection de la propriété intellectuelle de l'IGR et de sa valorisation, IGR&D assiste les chercheurs dans l'identification et la sélection des inventions brevetables ou des savoir-faire, la protection par brevets, modèles, logiciels... jusqu'à la création d'entreprises et au financement de programmes de maturation pour un retour sur bénéfiques aux équipes de recherche et de soins...

IGR&D conseille également les chercheurs dans l'identification des bons partenaires industriels et la négociation de contrats ou collaborations : contrats de confidentialité et de MTA (accords de transfert de matériel biologique) pour la protection du savoir-faire et du matériel biologique, contrats de collaboration de recherche associant l'IGR à la propriété des découvertes dérivées, contrats de prestations de services, accords de consortium, contrats de licence d'exploitation...

« Grâce à IGR&D, le nombre de brevets de l'IGR a considérablement augmenté ces dernières années dans des domaines très variés », poursuit le Pr TURSZ. « Cette diversification du portefeuille constitue la richesse même d'IGR&D et une très belle illustration de sa capacité à entreprendre à l'interface des disciplines. Jamais les termes de la pluridisciplinarité n'ont été aussi importants qu'aujourd'hui... »

A ce jour, la société IGR&D peut se prévaloir d'avoir accompagné la création de 5 entreprises et permis la signature de plus de 10 contrats de licence de brevets actifs...

Les atouts d'IGR&D

La société IGR&D trouve sa force dans trois atouts essentiels :

→ **son positionnement au plus près des chercheurs**, au cœur du campus de recherche de l'Institut Gustave Roussy. Cette proximité géographique assure à IGR&D l'immersion de son équipe dans un environnement scientifique riche, propice à une interaction rapide et des échanges fréquents avec les chercheurs et médecins.

→ **sa structure de droit privé**, lui permettant de travailler en totale indépendance et de gagner ainsi la confiance des industriels ;

→ **son sens de l'écoute et sa capacité d'adaptation** aux spécificités et aux intérêts des différents acteurs de l'IGR et de leurs partenaires.

IGR&D se positionne au centre d'une remarquable concentration de compétences industrielles scientifiques et médicales. Dédiée à la cancérologie, son équipe multidisciplinaire se compose de six personnes, fortes d'une expertise dans l'analyse du potentiel de valorisation des inventions, la gestion de portefeuilles de brevets, la négociation de licences et des contrats de recherche et développement avec des industriels ainsi que l'accompagnement de jeunes sociétés pour tous les domaines de haute technologie. IGR&D dispose en outre d'un Conseil d'administration prestigieux et engagé.

IGR&D en perspectives

Les objectifs d'IGR&D reposent aujourd'hui sur le renforcement du trio des 3 « i » : Investigateur (chercheur ou médecin), IGR et Industriel. Ils visent en outre à :

- développer l'activité de services avec d'autres partenaires spécialisés en cancérologie ;
- réinvestir les bénéfices dans un fond de maturation des inventions issues de l'IGR ou en copropriété avec l'IGR ;
- participer à la création d'entreprises en collaboration étroite avec Cancer Campus
- conserver une taille humaine, afin de préserver la réactivité et la relation personnalisée avec les chercheurs et les médecins...

... mais aussi, surtout, transférer les innovations thérapeutiques et technologiques aux bénéfiques des patients.

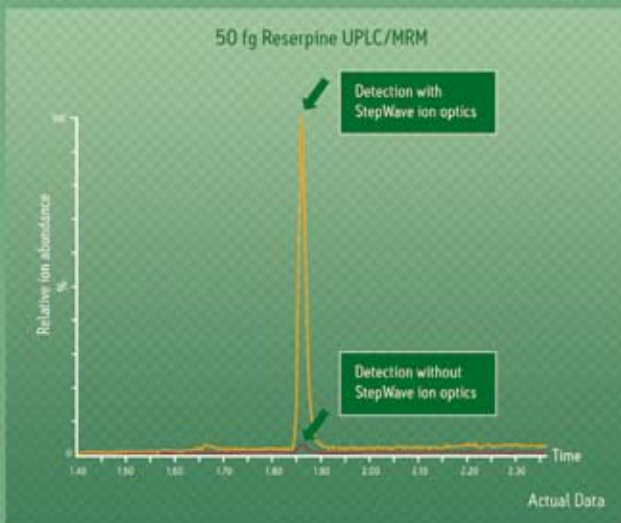
Concluons en précisant que le projet « Cancer Campus », lancé il y a cinq ans, s'organisera autour de l'Institut Gustave Roussy sur une surface totale de 112 ha. Sa pépinière et son hôtel d'entreprises, qui s'étendront sur plus de 7000 m², ouvriront leurs portes dans quelques mois...

S. DENIS

Pour en savoir plus : www.igr.fr

[INTRODUCTION XEVO TQ-S]

Changez d'échelle.



Le Xevo® TQ-S. Grâce à notre technologie révolutionnaire StepWave™, le Xevo TQ-S donne accès à des niveaux de sensibilité, de productivité et de performances sans précédent. Vous pouvez dès maintenant envisager des analyses quantitatives que vous n'auriez pas crues possibles. En savoir plus sur waters.com/xevoqt5

©2010 Waters Corporation. Waters, Xevo, StepWave et The Science of What's Possible sont des marques déposées de Waters Corporation.

Waters
THE SCIENCE OF WHAT'S POSSIBLE™